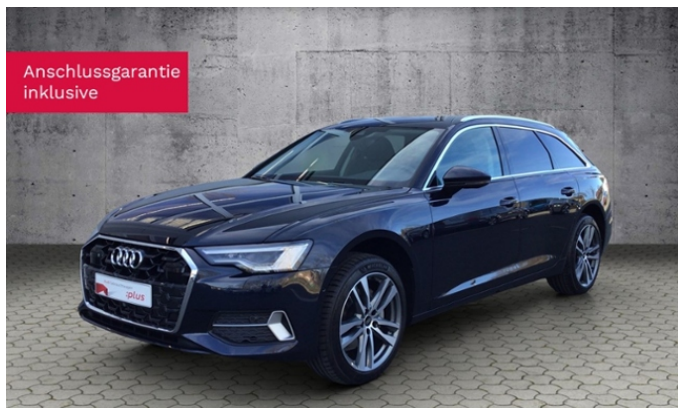


## Audi A6 Avant adv. 40 TDI S-tronic AHK/AMBIENTE/RFK



Audi Zentrum Vogtland  
www.autocarl.de

Audi Gebrauchtwagen  
:plus

Ehem. Neupreis\*

**75.880,-€**

Ihre Ersparnis

**45 %**

Unser Angebotspreis:

**49.980,-€**

42.000,- € netto

19% MwSt ausweisbar

Fahrzeugnummer 129640

### Schnellinformationen

Fahrzeugart	Vorführfahrzeug	Klasse	A6
Kategorie	Kombi	Hubraum	1968 cm <sup>3</sup>
Erstzulassung	08/2025	Außenfarbe	Blau
Laufleistung	20000 km	Innenfarbe	Schwarz
Leistung	150 kW (204 PS)	Innenausstattung	Stoff
Kraftstoffart	Diesel		
Getriebe	Automatik		



Verkauf Neuwagen  
Kerstin Hübschmann  
+49 3741 4069-200

kerstin.huebschmann@autocarl.de



Verkauf Neuwagen  
Marcel Kempe  
+49 3741 4069-200

marcel.kempe@autocarl.de



Verkauf Neuwagen  
Heiko Seidel  
+49 3741 4069-200

heiko.seidel@autocarl.de

### Umwelt und Normen

Energieverbrauch (kombiniert) in l/100 km:

5,7

CO<sub>2</sub>-Emissionen (kombiniert) in g/km:

150,0

CO<sub>2</sub>-Klasse:

E

## Fahrzeugausstattung

ABS	Abstandstempomat
Anhaengerkupplung	Anhängerkupplung starr
Bluetooth	Bordcomputer
Dachreling	ESP
Einparkhilfe	Einparkhilfe Kamera
Einparkhilfe Sensoren hinten	Einparkhilfe Sensoren vorne
Fensterheber	Fernlichtassistent
Freisprecheinrichtung	Geschwindigkeitsbegrenzungsanlage
Innenspiegel automatisch abbl.	Klimaautomatik
Klimaautomatik	Klimaautomatik 4 zonen
Led-Scheinwerfer	Led-Tagfahrlicht
Lederlenkrad	Leichtmetallfelgen
Lichtsensoren	Lordosenstütze
Mittelarmlehne	Multifunktionslenkrad
Musikstreaming integriert	Navigationssystem
Nichtraucher Fahrzeug	Notbremsassistent
Notrufsystem	Qualitätsiegel
Reifendruckkontrollsystem	Schaltwippen
Servolenkung	Sitzheizung
Soundsystem	Sportsitze
Sprachsteuerung	Spurhalteassistent
Spurwechselassistent	Tagfahrlicht
Tempomat	Touchscreen
Traktionskontrolle	Tuner oder Radio
USB	Verkehrszeichenerkennung
W-lan	Wegfahrsperr
Zentralverriegelung	ambientes Licht
beheizbares Lenkrad	blendfreies fernlicht (matrix)
dab-radio	elektrische Heckklappe
elektrische Seitenspiegel	mp3 Schnittstelle
schlüssellose Zentralsverriegelung	volldigitales Kombiinstrument





\* Ehemaliger Neupreis (Unverbindliche Preisempfehlung des Herstellers am Tag der Erstzulassung)

---

**Weitere Informationen zum Fahrzeug und Finanzierung finden Sie auf unserer Homepage**

